



えぬじーしー つうしん

# NGC通信

第13号

2011.5~8月号

家のことならぜ〜んぶおまかせ！ニシダガスセンターからのラブレター



謹んで地震被害のお見舞いを申し上げます

3月11日に発生した東北地方太平洋沖地震におきまして、亡くなられた多数の方々の御霊に哀心より哀悼の意を捧げますとともに、被災者の方々とそのご家族の方々に心より篤くお見舞い申し上げます。  
被災地の一日も早い復興を心より祈念いたします。

## ガンバリました！ ホントにガンバリましたヨ(^0^)

え！？何がって！？

弊社事ですが年末年始から、プロパンガスの輸入価格が上がって「史上最高価格」になってしまい、ガソリンや日用品が値上がりする中、ニシダガスは痛みを社員全員で分け合ってお客様へ値上げをする事なくガンバリました！

(正直、めっちゃキツかったです…涙)

今もなおエジプト・チュニジア、リビアなど中東各国で大規模デモが盛んで不安定な状況から原油が上がりがつありますが、出来る限りせいっぱいガンバッテ参ります！！

「あれ？お湯が出ない？」「故障かな？」  
と思ったらお気軽にニシダガスセンターへお電話下さいネ！



## クイズに答えて景品ゲット！

今回の景品は、石川県産コシヒカリ(10kg)です  
抽選で5名様にプレゼント！

〜クイズ〜

ニシダガスセンターでは、6月に「アリオ八尾」にて展示会を開催いたしますが、何日まで開催でしょうか？  
下記の●に入る数字を入れて下さい。ヒントは次のページ♪

### 6月7日(水)～6月●日(月)

●応募方法●右の応募券をハガキに貼り、住所、氏名、電話番号を記入しニシダガスセンターまで送って頂くだけで完了です。何か一言書いて頂けると非常に嬉しいです！ ※応募期限は2011年5月30日消印有効となっております。

ニシダガスセンター株式会社 〒581-0882 八尾市恩智北町1-38



応募券

2011年5～8月号



# アリオ八尾にガス器具がいっぱい!

by 小林

こんにちは！ニシダガスセンター様的小林です。

みなさん新年は何か目標を立てられましたでしょうか？

私も小さな目標と大きな目標を達成すべく奮闘中です☆

さて**6月1日(水)～6月6日(月)**に、ニシダガスセンターはアリオ八尾店さんで、展示会を開催いたします！

お掃除らくらくガラストップコンロを始め、地デジ対応浴室テレビも展示いたします！

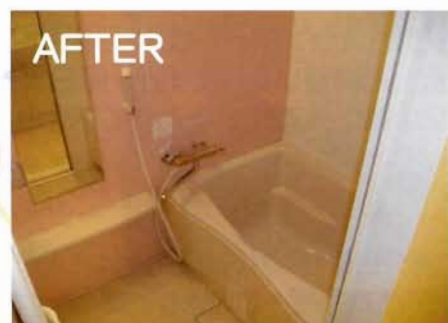
**Rinnai** **HARMAN** **NORITZ** **Paloma** など、各メーカーさんの協力を頂いて、八尾に開催いたしま～す☆



前回開催のひとコマ♪



## リフォームもおまかせください システムキッチン・洗面化粧台も展示いたします



「トイレ風呂からシステムバスへ」「流し台からシステムキッチンへ」など快適リフォーム工事もお相談下さいね☆

by 松田

# ご来場お待ちしております

# お客様の声コーナー



いつもたくさんの「お声」を頂きましてありがとうございます☆  
ご意見を頂ける事により私達は「パワー」をもらっています！  
本当に感謝です☆今回は一部ではありますがご紹介させて頂きますね☆

こちらの都合に合わせてスムーズに対応して頂きました。

商品や価格に満足しているのが、何より迅速に対応と、気配り上手で人柄の  
良い小林さんの対応が印象的で気持ちよくお買...ものまで頂戴、ありがとうございます。  
是非何かあれば宜しくお頼...します。

八尾市 T様邸

営業、見積り、職付けを通じ親切に対応して頂き、納得のいく購入が  
出来ました。価格についても努力してもらい、ガス器具の安全性もよく分かりました。  
快適に使っています。

八尾市 M様邸

上記のM邸様には、1歳と2歳の可愛い女の子がいて、  
ご夫婦がお子様の為に「冬場の浴室を暖かくしてあげたい」  
ということで工事をさせて頂く事になりました。

(お子様の為に設置ってめっちゃ優しいでしょ☆)

そして工事後お伺いした時にご主人から聞かせて頂いたエピソードが  
これまためっちゃくちゃカワインですよ～☆



## 冷たくな～い

ご主人曰く...

「脱衣場で子供の服を脱がせてから  
両脇を抱えて浴室に移動させるんですけど、  
いつも『冷た～い！』と言うんです。

でも服を脱ぐ30分前に浴室暖房をつけてから  
浴室へ入れた時『冷たくな～い』って言ってましたよ。」

って教えて頂きました☆「あったか～い！」  
じゃなくて「冷たくな～い！」

って発想がめっちゃ  
カワインって感じました☆



竹内

ボクも小さな  
子どもがいますので、  
これからも地域の  
子どもたちの笑顔、  
作っていきたいです！




福島原発で爆発

# 震災に強いLPガス

3月11日（金）、PM2:46に起きた東日本大震災。1万人以上の死傷者を出した未曾有の大災害となりました。阪神淡路大震災を経験した私たちにとって、今回の震災の恐ろしさは身を凍りみて理解するところです。また大津波による2次災害により、原発事故が発生し、放射能が漏れるという事態になっています。

東京電力の対応も二転三転する中、真実が私たちに伝わらないまま、事態は悪化の一途を辿っているようにも思われます。安全・安心をにかけて、オール電化など電力の使用を推進し続けてきた大手電力会社ですが、今回の大震災を経験しまして、非常に危険度のあるエネルギーだということ、決して地球環境にやさしいとは言い切れないエネルギーだという側面を知ることにもなりました。

とは言っても私たちの生活に欠かすことが出来ない電力。そこで私たちニシダガスセンターでは、

**ベストミックス**と呼ばれる住宅環境こそが、私たち生活者には最適であると考えています。つまりオール電化でも、オールガス住宅でもなく、電気とガスの両方のエネルギーが使える住宅こそが、リスクの少ない住宅環境だと思われます。



**LPガス**は、みなさまの住宅に直接ガスボンベを設置することが出来るために、ガス管の復旧を待たずして、安心してガスをご利用して頂けます。もし、電気が通っていないくても、コンロは電池で点火するため、電力がなくてもコンロを使用することができます。また、給湯器も発電機により一時的に電気を発生させれば、温かいお湯を利用することが可能となっています。



**災害**はいつ起こるか分かりません。ライフラインの復旧は、水・電気・ガスの順番で行われます。LPガスであれば、ボンベの配送ルートが確保さえ出来れば、直ぐにでも復旧することが可能です。そのような事から、LPガスは災害に強いエネルギーであると見直されています。

## <地震が起こったら…まずセンターに連絡が入ります>

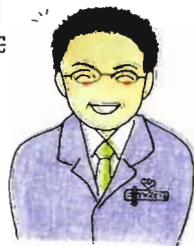


震度5でガスメーターは自動的に停止します



センターからお客様宅へ電話が入ります

このように、LPガスは万全の体制で皆様の安全安心の生活を日々支えております。



カンタン！おいしい！すぐできる！

# お料理コーナー

## 焼きささ身と三つ葉の柚子コショウ和え



### ●材料 (2人分)

鶏ささ身…2本  
塩、酒…各少々  
糸三つ葉…1束  
すだち…1/2個

A: 柚子コショウ…大さじ 2/3  
醤油…大さじ 1/2  
だし汁…大さじ 2  
すだち汁…1/2個

### ●作り方

- ①鶏ささ身は軽く塩、酒をふり下味をつける。
- ②三つ葉は根を落とし、塩を加えた熱湯に茎から入れ、サッと茹で冷水にとり、水気を絞り2～3cmに切る。
- ③①の水気を拭き、**両面焼グリル**に入れ(上火、下火強)で5分焼く。粗熱が取れたら手で裂いておく。
- ④ボールにAを合わせ、①、②をサックリ和え、器に盛りすだちを添える。

★メモ：新鮮なささ身を用意し、『鶏わさ』のように半生で頂くのもよいでしょう。



# ★豆知識コーナー★



by 竹内

竹内です！こないだ車屋さんに行って試乗をした時の話をさせて頂きます。営業マンの方に「燃費20km/リットルで書いてあるけど、実際に道路を走るとどうなんですか？」と質問したところ、この営業マンの方は「実際はその60%ほどですね。そんな好条件で走れる訳ないのであくまで目安にして下さい。」と正直に教えてくれました。「**所詮は超好条件が揃ったシュミレーション…やっぱりそうなんだ…。**」とちょっとガッカリはしましたが、大げさな基準を作らないとシュミレーション出来ないかもなぁ～って…。

松田です！…そうですね。でも私たち建築業界でも同じような事を感じる事がありますよ。**例えば「オール電化」**です。昔ほど流行ってはいませんが光熱費が安くなると言われています。これって本当なのでしょうか…？



by 松田

## 結論！ 本当です！ ただし…

電気代/月	+	ガス代/月	=	合計/月	-	オール電化/月	→	削減額/月
¥10,000		¥15,000		¥25,000		約¥18,400		約¥6,600

## ←好条件で 結論！

真冬以外(特に夏場)はガス代はここまでいかないですよね？

オール電化購入費用の80万円～100万円や10年後故障した時の買い替え費用をお忘れじゃないですか？

購入費と買替費、実際の燃費をトータルすると光熱費だけ安くても難しいと考えられますよね。





# NGCカレンダー（2017年5月～8月）

★緊急連絡先も書いておりますので、冷蔵庫など目につく所に貼ってくださいネ★

	日	月	火	水	木	金	土
5月		1	2	3	4	5	6
	7	8	9	10	11	12	13
	14	15	16	17	18	19	20
6月	21	22	23	24	25	26	27
	28	29	30	31			

	日	月	火	水	木	金	土
6月				1	2	3	4
	5	6	7	8	9	10	11
	12	13	14	15	16	17	18
7月	19	20	21	22	23	24	25
	26	27	28	29	30	31	

	日	月	火	水	木	金	土
7月						1	2
	3	4	5	6	7	8	9
	10	11	12	13	14	15	16
8月	17	18	19	20	21	22	23
	24	25	26	27	28	29	30
	31						

	日	月	火	水	木	金	土
8月							1
	2	3	4	5	6	7	8
	9	10	11	12	13	14	15
9月	16	17	18	19	20	21	22
	23	24	25	26	27	28	29
	30	31					

## ニシダ社員の休日のヒトコマ

松田です。2月末に、久しぶりに八尾の水呑地蔵さんまで登ってきました。完全に運動不足ですね…めっちゃや疲れました(一一;)。少し休憩をして、帰りに鐘を一つ打って下山しました☆



これからも、  
体力維持を  
がんばります！



松田



水呑地蔵さんから見た八尾市



←八尾市民なら誰もが打ったことのある(?)鐘！

私たちの使命は「安全第一」主義で保安を確保し、お客さまの絶対の信頼を得ることです。保安点検でお客さま宅のガス診断を行い、安全で快適な暮らしを提供してまいります。

## ニシダガスセンター株式会社

〒581-0882 八尾市恩智北町1丁目38番地 TEL 072-941-8501 FAX 072-941-6509



松田

竹内

小林

環境にやさしいLPガスの安全、安定供給第一！ 24時間・365日対応させて頂いております

**緊急連絡先 072-941-8501**